

ביצוע בדיקת גלוקוז 4



1. הכנס המקלון עם שלושת הקווים השחורים אל תוך ממשק החיבור עד שיעצר. מד הסוכר יידלק אוטומטית.



2. בדוק שמספר ה-LOT תואם למקלוני הבדיקה. גע עם סיפת הדם באזור הלבן שבקצה מקלון הבדיקה.

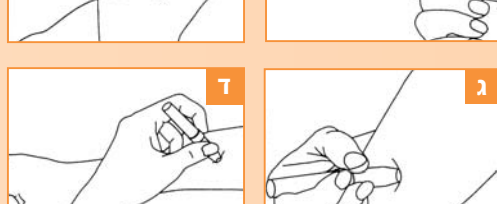
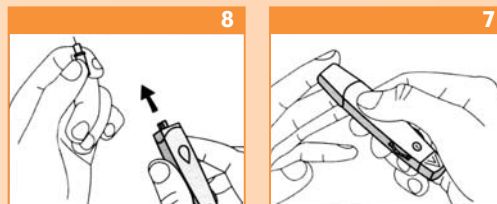
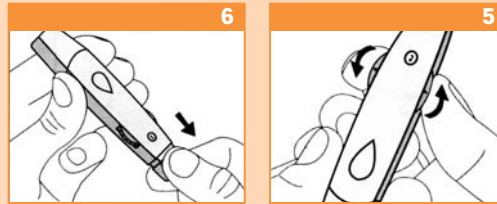
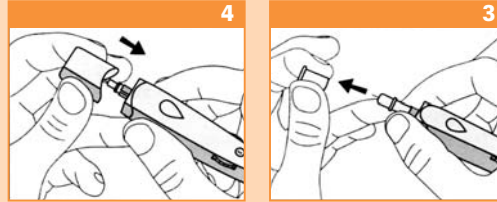
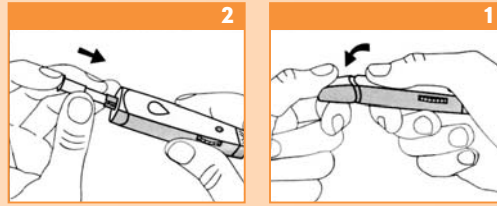


3. המשך לגעת בקצה מקלון הבדיקה עד שהבדיקה תחל, או עד שישמע צפצוף.

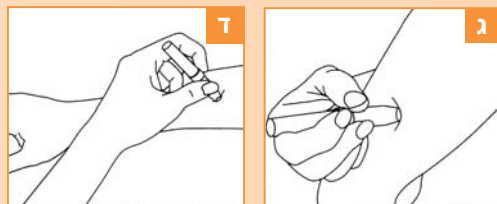
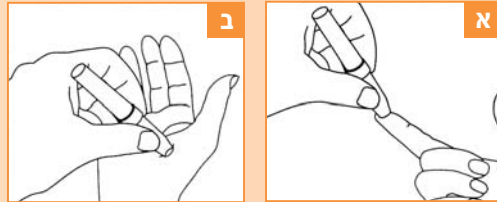


4. תוצאה מתקבל תוך 5 שניות.

הכנת מכשיר דקירה 3



אפשרויות נוספות לניטור (שימוש בראש הדוקרן השקוף):



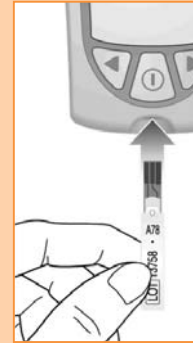
כיוול המכשיר 2

על מנת להבטיח תוצאה מדויקת, יש לכייל את המכשיר לפני השימוש בקופסת מקלונים חדשה. כיוול הוא תהליך בו מותאם המכשיר לקופסת המקלונים החדשה. המכשיר מעביר מידע חיוני על מקלוני הבדיקה למכשיר על מנת להפיק תוצאה מדויקת.

1. פתח את קופסת מקלוני הבדיקה והוצא מתוכה את אריזת מקלון הכיוול השקופה.
2. פתח את האריזה השקופה ע"י קילוף אחת הפינות עם שלוש הבליטות העגולות.



3. החזק את מקלון הכיוול עם מספר ה-LOT כשפניהם אליך.



4. הכנס את מקלון הכיוול אל ממשק החיבור פנימה, עד שישמע צפצוף. לאחר הישמע הצפצוף, בחלון התצוגה יופיעו מספר ה-LOT, שעה ותאריך.



בדוק שמספר ה-LOT זהה ב: חלון התצוגה, מקלון הכיוול, קופסת מקלוני הבדיקה ואריזת המתכת של מקלוני הבדיקה.

Optium™ Xceed™

מבית:

Abbott Diabetes Care

מדריך מקוצר: מד סוכר



* למידע נוסף פנו למדריך המלא באתר האינטרנט: www.ilexmedical.com

הגדרות זמן ותאריך 1

לתשומת לבך! במד הסוכר כבר בוצע כיוון ראשוני של נתוני השעה והתאריך.

לחץ על המקש האמצעי (⊙) והחזק עד להופעת תו נגינה (🔊). המעבר לנתון הבא יתבצע ע"י לחיצה קצרה על מקש זה. קביעת ההגדרות הרצויות (שעון, תאריך ושנה) יתבצע ע"י החיצים (⬅ ⊙ ➡). קיבוע הנתון ומעבר לנתון הבא יתבצע ע"י לחיצה על ה-⊙.



לחיצה קצרה על לחצן "אחורה" (⬅).



לחיצה קצרה על לחצן "קדימה" (➡).

לחיצה ארוכה וממושכת על המקש האמצעי (⊙) תכבה את המכשיר לאחר כל ההגדרות.



הכנה ואיתור תקלות בהודעות שגיאה:
בתמונות הבאות נפרט את הודעות השגיאה העלולות להופיע בחלון תצוגת המד, מה משמעותן ומה עליך לעשות.

תוצאת L0

תוצאת הסוכר נמוכה
מ-20 mg/dL

מה לעשות?

בדוק את רמת הסוכר בדם שנית, עם מקלון בדיקה חדש, במידה ותוצאת L0 מופיעה שוב, צור קשר עם המטפל המקצועי שלך באופן מיידי.



תוצאת HI

תוצאת הסוכר גבוהה
מ-500 mg/dL

מה לעשות?

בדוק את רמת הסוכר בדם שנית, עם מקלון בדיקה חדש, במידה ותוצאת HI מופיעה שוב, צור קשר עם המטפל המקצועי שלך באופן מיידי.



KETONES?

כשתוצאת בדיקת הסוכר בדם היא 300 mg/dL או גבוהה יותר, הודעת "KETONES?" תהבהב בחלון התצוגה.

מה לעשות?

אם אתה בודק את ה-Ketones, כחלק מותכנית ניהול הסוכרת, מומלץ שתבדוק את ה-β-Ketone בדם.



Error 1

הטמפרטורה גבוהה או נמוכה מכדי שמד הסוכר יעבוד.

מה לעשות?

העבר את המד ומקלוני הבדיקה למקום עם טמפרטורה מתאימה וחזור על הניטור עם מקלון בדיקה חדש. יתכן ויהיה עליך להמתין עד שמד הסוכר יסתגל לטמפרטורה החדשה. אם הודעת השגיאה מופיעה שוב, צור קשר עם שרות הלקוחות.



Error 2

תקלה במד הסוכר.

מה לעשות?

הסר את מקלון הבדיקה, כבה את מד הסוכר ונסה לנטר שנית. אם הודעת השגיאה מופיעה שוב, צור קשר עם שרות הלקוחות.



Error 3

תתכן בעיה במקלוני הבדיקה.

מה לעשות?

נטר בשנית עם מקלון בדיקה חדש. אם הודעת השגיאה מופיעה שוב, צור קשר עם שרות הלקוחות.



Error 4

יתכן ותוצאת רמת הסוכר בדם גבוהה מכדי לקרוא אותה.

מה לעשות?

נטר בשנית עם מקלון בדיקה חדש. אם הודעת השגיאה מופיעה שוב, צור קשר עם המטפל המקצועי שלך באופן מיידי.

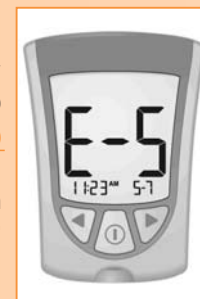


Error 5

דם הוכנס למקלון הבדיקה מוקדם מדי.

מה לעשות?

נטר בשנית עם מקלון בדיקה חדש. אם הודעת השגיאה מופיעה שוב, צור קשר עם שרות הלקוחות.



Error 6

תקלה בכיול או במקלוני הבדיקה.

מה לעשות?

חזור על הכיול תוך שימוש במקלון הכיול המגיע עם קופסת מקלוני הבדיקה בהם אתה משתמש. בדוק את תאריך התפוגה שעל גבי אריזת המתכת של מקלוני הבדיקה. בדוק את התאריך המוגדר במד הסוכר. אם הודעת השגיאה מופיעה שוב, צור קשר עם שרות הלקוחות.



Error 7

תקלה במקלון הבדיקה. מקלון הבדיקה פגום, משומש או שהמד אינו מזהה אותו.

מה לעשות?

נטר בשנית עם מקלון בדיקה המתאים לשימוש ב-Optium™. אם הודעת השגיאה מופיעה שוב, צור קשר עם שרות הלקוחות.



Error 8

תקלה במד הסוכר.

מה לעשות?

הסר את מקלון הבדיקה, כבה את מד הסוכר ונסה לנטר שנית. אם הודעת השגיאה מופיעה שוב, צור קשר עם שרות הלקוחות.



Error 9

תקלה במד הסוכר.

מה לעשות?

הסר את מקלון הבדיקה, כבה את מד הסוכר ונסה לנטר שנית. אם הודעת השגיאה מופיעה שוב, צור קשר עם שרות הלקוחות.



6 מפרט טכני

מפרט מד הסוכר Optium™ Xceed™

גודל:	אורך	7.47 ס"מ
	עובי	1.63 ס"מ
משקל:		42 גר'
מקור כוח:	סוללת ליתיום CR 2032	בגודל מטבע
אורך חיי סוללה:	כ-1000 בדיקות	
זיכרון:	עד 450 תוצאות. ממוצע שבועי, דו-שבועי וחודשי	
ממשק להעברת נתונים:	יש	
טווח פעילות מד הסוכר:	20-500 mg/dL	
טמפרטורת פעילות:	10°-50° C	

לרשותכם קו מידע, הדרכה ושירות, בימים א' - ה' 8:00 - 17:00

03-938-5555



אילקס מדיקל בע"מ,

רח' המלאכה 21, א.ת. חדש ראש העין 48091
טל: 03-9385555, פקס: 03-9385500
לפרטים נוספים בקרו באתר החברה:

www.ilexmedical.com